

## Success Story

# Enterprise Cloud von IONOS als sicheres Fundament

Digital-Asset-Management von Architrave digitalisiert die Immobilienwirtschaft

**Wo befindet sich die Dokumentation einer Immobilie? Ein Teil ist auf Laufwerken in Office-Dateien oder privaten Desktops, ein weiterer Teil ist in CMS-Systemen gespeichert, wieder andere Dokumente liegen in einer Cloud – und ein nicht geringer Teil befindet sich noch immer in Aktenordnern. Die Immobilienwirtschaft befindet sich in einem Zwischenstadium der Digitalisierung aus „Schon“ und „Noch nicht“. Doch die Lösung für ein effizientes Asset Management ist bereits da: das digitale Asset.**

Zur effizienten Verwaltung digitaler Assets hat Architrave die passende Software-Lösung mit ausschließlichem Fokus auf die Immobilienwirtschaft entwickelt, die man auch als sicheren Datenraum beschreiben kann und die den gesamten Immobilien-Life-Cycle abdeckt. Die Architrave GmbH wurde 2012 in Berlin gegründet und beschäftigt heute über 60 Mitarbeiter in Berlin, Frankfurt/Main und Dresden. Ein Dokumenten-Check-up und Services zur Digitalisierung und Archivierung von analogen Dokumenten gehört ebenfalls zum Portfolio. Auf der Asset-Management-Plattform Architrave werden sämtliche gebäuderelevanten Daten in Form von Digitalen Assets zur Verfügung gestellt.

Zu den Kunden gehören über 40 namhafte Asset Managervorrangig aus dem deutschsprachigen Raum. Architrave managt mit seiner selbstentwickelten Real-Estate-Software über 3.100 Assets im Wert von mehr als 60 Milliarden Euro. Anfang 2018 wurde das Berliner Unternehmen beim „immobilienmanager Award“ zum besten PropTech des Jahres gewählt.

## Flexibilität, Datenschutz und persönlicher Support

Mit steigender Kundenzahl und nach einigen Jahren bei einem anderen IT-Anbieter wuchs bei Architrave das Bedürfnis nach mehr Flexibilität. Bis dato konnten nur komplette Server gemietet und virtuelle Maschinen (VM) mussten manuell provisioniert werden. Das wurde insbesondere dann sehr mühsam, wenn die Größe einer VM immer mehr anstieg und Kunden ad-hoc auf einen anderen Server umziehen mussten. Das war für Architrave zu viel Overhead in den täglichen IT-Operations und einfach nicht mehr zeitgemäß.

Die Suche nach einem neuen, stabilen und vor allem flexibleren Cloud-Anbieter begann mit einer intensiven Marktrecherche. Ein besonderer Fokus lag dabei auf höchsten Datenschutzkriterien. Die Immobilienwirtschaft verarbeitet personenbezogene

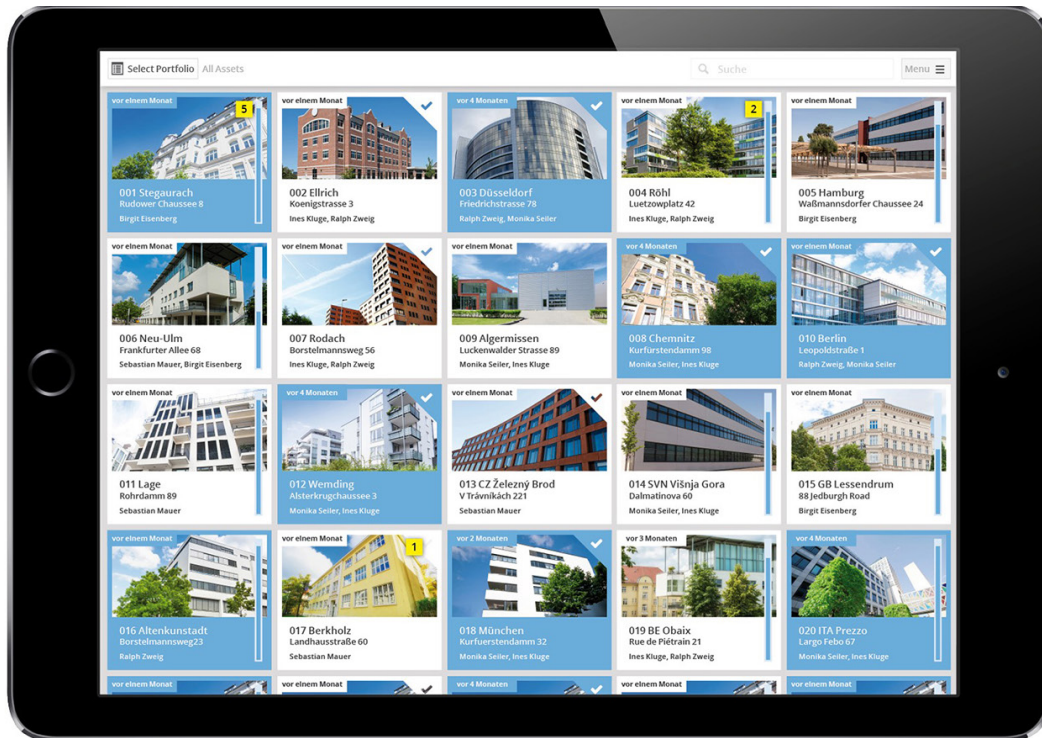


Abbildung 1: Interface der Architrave Life-Cycle Data Room (Foto: Architrave)

Daten (wie z. B. Mietverträge), die qua Gesetz ausschließlich auf deutschen Server verarbeitet und gespeichert werden dürfen. Ein weiterer Vorteil war die persönliche Erreichbarkeit und der 24/7 Sys-Admin-Support von IONOS. So haben die beiden Projektverantwortlichen von Architrave, Dr. Benjamin Staude (Gründer und CTO) und Richard Klemm (Head of IT Operations), das IONOS-Team in deren Berliner Office vorab persönlich besucht und sich selbst einen Eindruck von der professionellen Arbeitsweise verschafft.

Die Asset-Management-Software ist auf Deutsch, Englisch und Französisch verfügbar und wird zunehmend auch von international tätigen Unternehmen eingesetzt. Die Anforderungen der Immobilienkunden sind besonders hoch und können nur mit der Möglichkeit dynamischer Anpassungen, der Erfüllung hoher Sicherheitsstandards und einer stabilen IT-Infrastruktur erfüllt werden.

*„Wir operieren mit kritischer Infrastruktur, die wir für unsere Kunden bereitstellen. Unsere Kunden haben ja alle ihre Dokumente bei uns, wenn unser*

*Dienst ausfällt, kriegen unsere Kunden ernsthafte Probleme – und das kann schnell sehr teuer werden. Daher ist eine stabile, zuverlässige Cloud für uns unersetzlich.“*

**Richard Klemm**  
Head of IT Operations bei Architrave

Besonders positiv überrascht war das Architrave-Team von dem schnellen und persönlichen Kontakt mit IONOS: Sys-Admin-Support rund um die Uhr. Auch komplizierte Anfragen werden umgehend durch erfahrene IONOS-Mitarbeiter beantwortet und eine jederzeit individuelle Problemlösung für Kunden erarbeitet. Das ist laut Dr. Benjamin Staude ein entscheidender Vorteil gegenüber unpersönlichen Service Centern, bei denen man häufig in langen Warteschlangen auf irgendeine Antwort warten muss.

### Beispiel Sony Center Berlin

Neben dem Kauf des Frankfurter OmniTowers durch die Commerz Real AG war die Transaktion des Sony Center Berlin einer der größten Einzeltransaktionen,

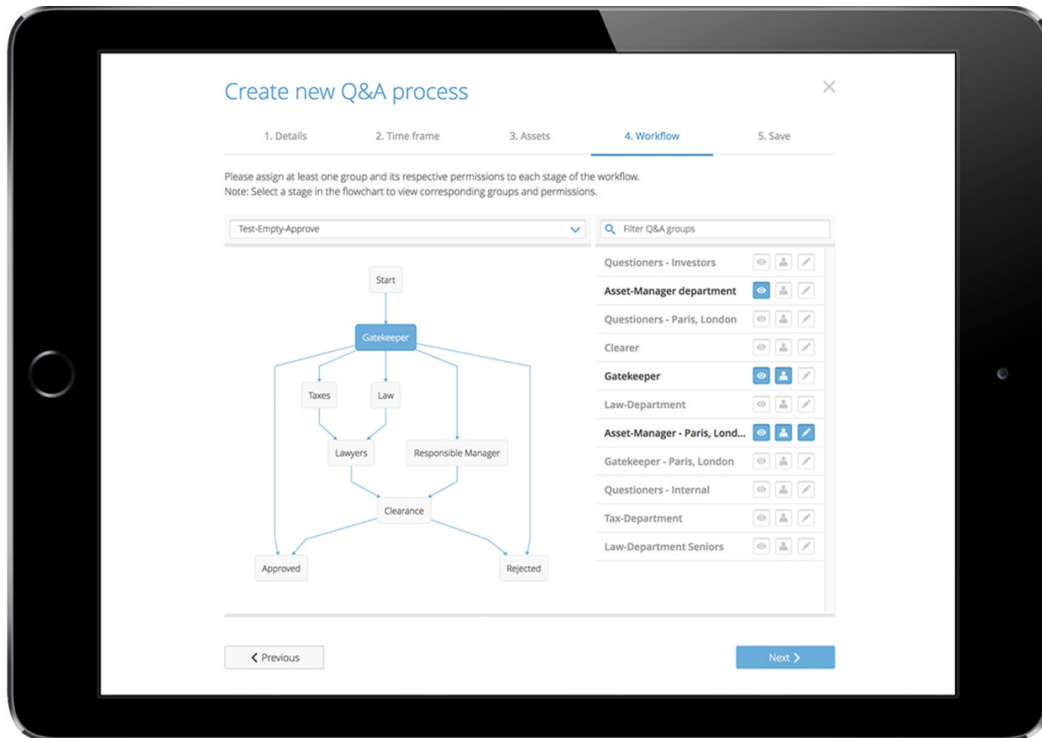


Abbildung 2: Workflows der Architrave Life-Cycle Data Room (Foto: Architrave)

die je über [Architrave](#) realisiert wurden. Wie aber läuft so ein Kauf- oder Verkaufsprozess einer Immobilie eigentlich ab? Und wie kann Architrave diesen Vorgang sicher und effizient begleiten?

Neben dem Kauf des Frankfurter OmniTowers durch die Commerz Real AG war die Transaktion des Sony Center Berlin einer der größten Einzeltransaktionen, die je über Architrave realisiert wurden. Wie aber läuft so ein Kauf- oder Verkaufsprozess einer Immobilie eigentlich ab? Und wie kann Architrave diesen Vorgang sicher und effizient begleiten?

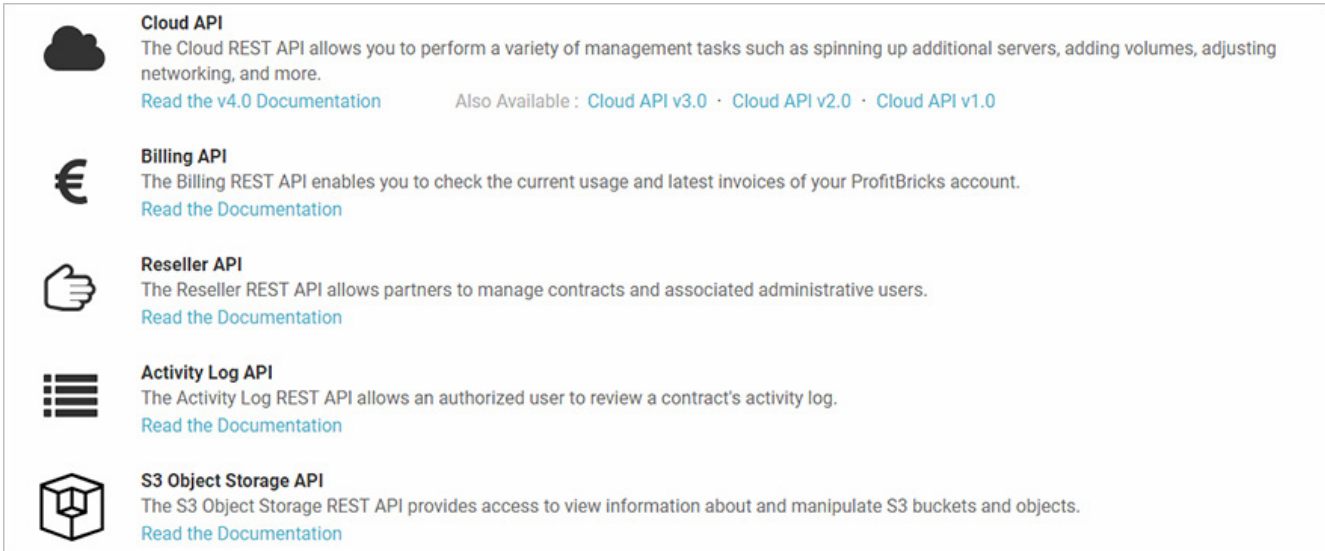
Der Eigentümer einer Immobilie beauftragt ein Maklerhaus mit der Koordination und Abwicklung einer Transaktion. Große Makler haben oft sehr effiziente Prozesse und investieren in Technologie und Services. Daher liegt der Einsatz einer Real Estate Digital-Asset-Management-Lösung nahe. Der Makler sammelt alle Dokumente ein, die eine Immobilie perfekt beschreiben: Dokumente, Dienstleistungs-, Wartungs- und Mietverträge, technische Dokumentation sowie Fotos und weiteres Kartenmaterial.

Die Lösung von Architrave macht Aufbereitung und Bereitstellung dieses Datenberges für interessierte Käufer oder Investoren spielend einfach. Auf Basis sämtlicher Diskussionen wird dann in einem sicheren Datenraum der Kaufvertrag verhandelt und abgeschlossen. Bei Verkauf wird die gesamte Dokumentation auf DVD gebrannt und als Teil des Kaufvertrages beim Notar beglaubigt.

*„Wenn Sie keine Lösung wie Architrave im Einsatz haben, dann hat jeder ihrer Dienstleister die Dokumente an unterschiedlichen Orten verteilt. Und wenn sie eine Immobilie verkaufen oder bewerten lassen wollen und die Dokumente brauchen, dann geht die große Suche bei ihren Dienstleistern los. Und das kann dauern!“*

**Dr. Benjamin Staude**  
Gründer und CTO von Architrave

Die Software wird für den kompletten Real-Estate-Lifecycle genutzt, damit alle Shareholder und Dienstleister über spezifische Upload-Rechte jederzeit Dokumente auf die Plattform hochladen



The screenshot shows a list of five IONOS APIs, each with an icon, a title, a brief description, and a link to read the documentation. The APIs are: Cloud API (cloud icon), Billing API (Euro symbol), Reseller API (hand icon), Activity Log API (list icon), and S3 Object Storage API (box icon). The Cloud API section also includes a link to 'Also Available' versions: v3.0, v2.0, and v1.0.

- Cloud API**  
The Cloud REST API allows you to perform a variety of management tasks such as spinning up additional servers, adding volumes, adjusting networking, and more.  
[Read the v4.0 Documentation](#)      Also Available: [Cloud API v3.0](#) · [Cloud API v2.0](#) · [Cloud API v1.0](#)
- Billing API**  
The Billing REST API enables you to check the current usage and latest invoices of your ProfitBricks account.  
[Read the Documentation](#)
- Reseller API**  
The Reseller REST API allows partners to manage contracts and associated administrative users.  
[Read the Documentation](#)
- Activity Log API**  
The Activity Log REST API allows an authorized user to review a contract's activity log.  
[Read the Documentation](#)
- S3 Object Storage API**  
The S3 Object Storage REST API provides access to view information about and manipulate S3 buckets and objects.  
[Read the Documentation](#)

Abbildung 3: IONOS APIs in der Übersicht (Foto: 1&1 IONOS SE)

oder einsehen können, und der Eigentümer einer Immobilie jederzeit vollen Zugriff alle Digital Assets hat. Mit einem individuellen Frage-und-Antwort-Tool können dann die letzten offenen Fragen geklärt werden und Interessenten können aufgrund dieser Datenbasis Sachverständige oder Anwälte mit einer Prüfung der Dokumentation beauftragen.

### Von der IONOS API zur Architrave KI

Richard Klemm, Head of IT Operations, und seine Kollegen haben die kostenfreie Testphase vor allem genutzt, um die IONOS Cloud API auf Herz und Nieren zu prüfen. Erfreulicherweise ist die gesamte Cloud-Infrastruktur der Enterprise Cloud von IONOS geradezu darauf ausgerichtet, noch schneller und automatisierter neue Kundeninstanzen anlegen zu können. Mit nur einem Modul können beispielsweise einzelne Instanzen per Mausklick hoch- und runtergefahren werden. Dank der Enterprise Cloud bedarf es nur noch ein bis zwei manueller Schritte, um eine neue Kundeninstanz zu starten. Und das ist das Anlegen der DNS-Einträge. Binnen weniger Minuten sind auf diese Weise auch große Immobilienunternehmen auf Architrave startklar.

Ausschlaggebend für IONOS war auch der [Data Center Designer](#) (DCD), mit dem man sehr gut sehen kann, wie die Infrastruktur eigentlich aussieht. Eine

Übersicht, die sich selbst dokumentiert. Die browserbasierte, grafische Benutzeroberfläche gibt einem alle Werkzeuge an die Hand, um zügig ein eigenes Rechenzentrum zu erstellen oder anzupassen. Was in anderen Rechenzentren immer noch oft nur durch das Aufstellen umständlicher Netzwerktabellen und aufwendiges Verkabeln möglich ist, geht in der Enterprise Cloud dank des DCD 3.0 und des Software Defined Network mit wenigen Klicks: eine Infrastruktur genauso einzurichten, wie man sie tatsächlich braucht. Neue Server – ob manuell oder automatisiert aufgesetzt – erscheinen im DCD automatisch. Das ist wesentlich komfortabler als unzählige Wiki-Seiten zu erstellen und immer händisch zu aktualisieren.

*„Nutzer müssen nur einen Browser öffnen können, der Rest der Software ist intuitiv und selbsterklärend.“*

**Dr. Benjamin Staude**  
Gründer und CTO von Architrave

Aktuell arbeitet Architrave an einer eigenen KI-Komponente namens „Delphi“. Mit künstlicher Intelligenz werden zukünftig repetitive Arbeiten, die lange dauern und eine hohe Fehleranfälligkeit aufweisen, automatisiert. Die „Delphi“-KI wird dabei Kubernetes und Ranger in Kombination einsetzen. Damit können die sehr variablen Workloads wesentlich effizienter verwaltet werden. Jeder Asset Manager hat ein

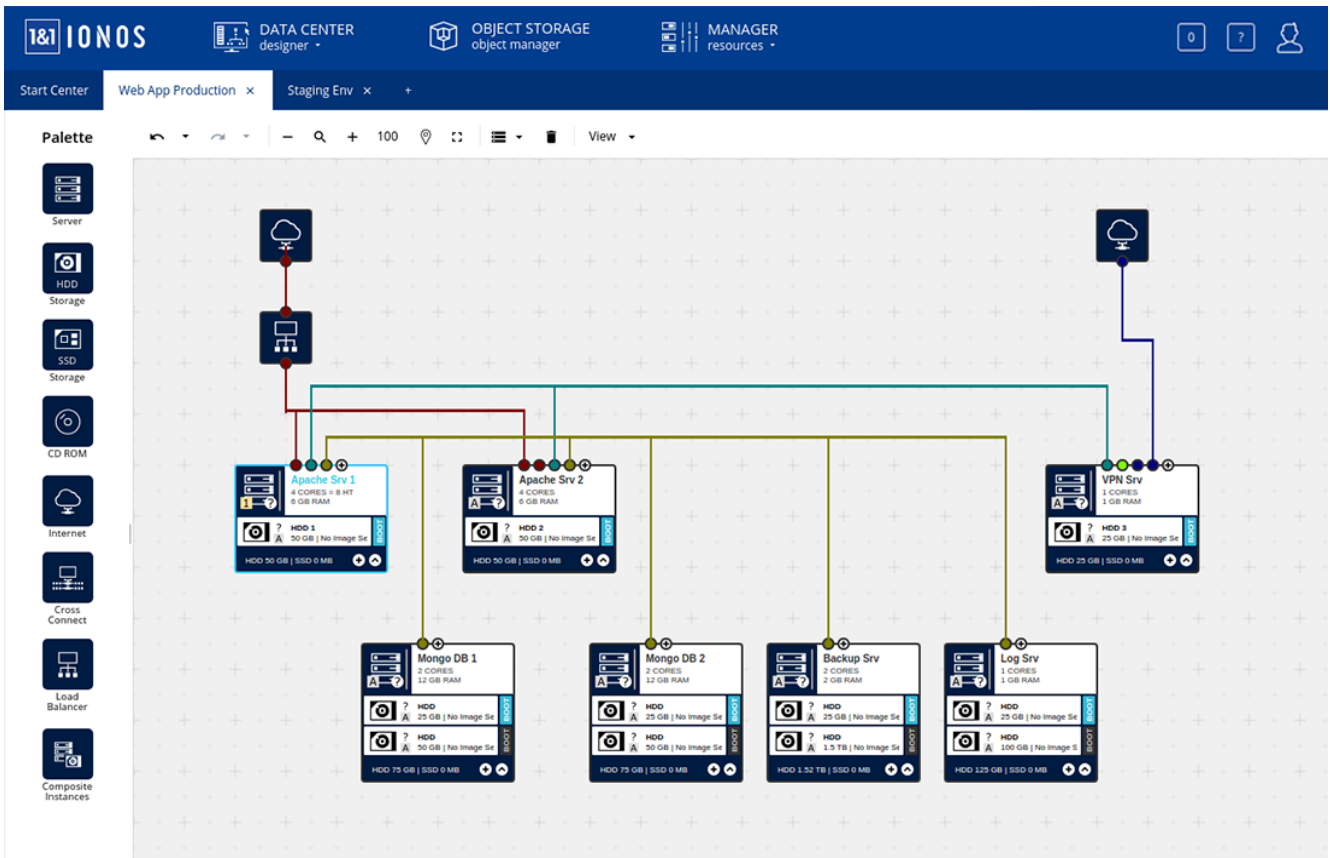


Abbildung 4: Grafische Oberfläche des Data Center Designers von IONOS (Foto: 1&1 IONOS SE)

anderes Datenvolumen, jedoch arbeiten die meisten Architrave-Anwender meistens zwischen 6-18 Uhr – also während der Büroarbeitszeiten. Die ungenutzte Rechenkapazität außerhalb dieser Zeiten muss daher sinnvoll verteilt werden.

*„Mit der neuen Architrave KI-Komponente „Delphi“ bespielen wir die komplette Dokumenten-Management-Pipeline. Asset Manager können irgendein Dokument ablegen und die KI erkennt, um was für ein Dokument es sich handelt und extrahiert dann nur die relevanten Informationen – egal ob Grundbuchauszug, Kopie des Mietvertrages oder Gewährleistungsnachweisen.“*

**Richard Klemm**

Head of IT Operations bei Architrave

Rancher managt Software Container im Zusammenspiel mit Kubernetes spielend einfach. Während bislang viel Expertenwissen notwendig war, um einen

Kubernetes Cluster aufzubauen und zu betreiben, kann man mit dem aktuellen Release von Rancher diese Aufgabe in Minuten erledigen. Rancher arrangiert Cloud Kubernetes Cluster so, dass ein agiles Unternehmen Container besonders produktiv einsetzen kann.

Auf Kubernetes aufbauend sorgt Rancher dafür, dass DevOps-Teams ihre Applikationen mit wenig Aufwand testen, deployen und managen können. Für den operativen Betrieb verantwortliche Systemadministratoren verwenden das Tool, um eine Kubernetes-Umgebung zu launchen, zu verwalten und schließlich abzusichern – ganz gleich, wo diese physisch betrieben wird.

### Flexible Cloud für wachsende Bedürfnisse

Zunehmend größere Kunden aus dem Banken- und Finanzsektor mit deutlich höheren Anforderungen an Datenschutz und Datensicherheit arbeiten mit

Architrave. Seit dem zweiten Quartal 2018 läuft die Digital-Asset-Management-Lösung Architrave produktiv und stabil auf der Enterprise Cloud von IONOS mit rund 50 Servern. Mit 137 Cores, 171 GB RAM und über 12 TB HDD Speicher ist die IT-Infrastruktur der Berliner auf eine beachtliche Größe angewachsen. Im Zuge dessen wächst das Architrave-Team um den Gründer und CTO Dr. Benjamin Staude immer weiter. Vor allem IT Operations Engineers und IT-System-Administratoren werden intensiv gesucht.

Aufgrund der enormen Datenmengen werden größere Kunden zukünftig mittels S3 Object Storage gemanagt. Der Zugriff auf die IONOS Object Storage Console (OSC) erfolgt unmittelbar aus dem Data Center Designer heraus. Die Sicherheit wird durch Single Sign-on hergestellt und ist diskret per Credential-Key möglich, wenn Objekte via Third-Party-Clients oder mittels REST-API angesprochen werden. S3 Object Storage vereinfacht kurz gesagt die verschlüsselte, verteilte und skalierbare Datenablage. Dank IONOS sind damit sämtliche Daten immer vollständig nach deutschem Recht geschützt. Und das ist die wichtigste Anforderung an eine moderne Digital-Asset-Management-Software für Unternehmen aus der Immobilienwirtschaft sowie dem Banken- und Finanzbereich.

Dr. Benjamin Staude, Gründer und CTO: Nach Stationen in der akademischen Forschung, Mathematik und Neurobiologie fokussiert sich Staude auf innovative Softwarelösungen. Tiefgreifende Analysen, ganzheitliches Verständnis – seine wissenschaftliche und systematische Vorgehensweise prägt von Beginn an die Strategien und Lösungen von Architrave.

Richard Klemm, Head of IT Operations: Nach seinem Masterabschluss im Studiengang Informatik an der TU Berlin und Zwischenstation bei der Archimedes Exhibitions GmbH hat Richard Klemm die Architrave GmbH von Beginn an mit seiner Expertise begleitet – zunächst als Freelancer, seit mittlerweile mehr als drei Jahren als festes Teammitglied. Als Head of IT-Operations verantwortet er schwerpunktmäßig die Bereiche Operations, AI-Production sowie Sicherheit und Datenschutz.



## Sie haben diese spannende Story mit Interesse gelesen?

Architrave hat es bereits getan. Die Cloud hilft aber auch Ihrem Unternehmen bei der gezielten Fortentwicklung des Geschäfts. Wenn auch Sie Ihr Unternehmen voranbringen wollen, treten Sie mit uns in den Dialog. Unsere Cloud Consultants beraten Sie kompetent und umfassend und zeigen Ihnen, wie Ihre IT in der Enterprise Cloud von IONOS für die Herausforderungen der Digitalisierung bestens aufgestellt ist.

Daher: Rufen Sie uns an oder senden Sie uns eine E-Mail – am besten noch heute!

 Tel: +49 30 57700-850     E-Mail: [enterprise-cloud@ionos.de](mailto:enterprise-cloud@ionos.de)

Architrave wurde 2012 von Dr. Benjamin Staude und Maurice Grassau gegründet. Als erstes Unternehmen hat Architrave einen Datenraum mit ausschließlichem Fokus auf die Immobilienbranche entwickelt, der im gesamten Immobilien Life-Cycle Mehrwert bietet. Die Lösung wird permanent zur Asset Management Plattform weiterentwickelt, die in Form von Digitalen Assets sämtliche gebäuderelevanten Daten zur Verfügung stellt.

Architrave beschäftigt über 60 Mitarbeiter an den Standorten Berlin, Frankfurt/Main und Dresden. Zu den Kunden gehören über 40 namhafte Asset Manager im deutschsprachigen Raum. Sie managen in der Lösung über 3.100 Assets im Wert von 60 Milliarden Euro. Seit Gründung werden jährlich dreistellige Umsatzzuwächse verzeichnet. Als strategische Partner sind die BEOS AG und Union Investment als Minderheiten am Unternehmen beteiligt.

Weitere Informationen: <https://www.architrave.de>

## Über IONOS:

IONOS ist mit mehr als acht Millionen Kundenverträgen der führende europäische Anbieter von Cloud-Infrastruktur, Cloud-Services und Hosting-Dienstleistungen. Von VPS über Bare Metal Server bis hin zu High-end IaaS-Solutions: IONOS bietet dem Mittelstand und Großunternehmen alle Produkte, um ihre hybride oder Multi-Cloud aufzubauen und ist der einzige IaaS Cloud-Computing-Anbieter mit eigenem Code Stack in Deutschland. Mit über 90.000 Servern betreibt IONOS eine der weltweit größten und hochwertigsten IT-Infrastrukturen. Im Cloud Vendor Universe von Crisp Research wurde IONOS wiederholt als einer der führenden Anbieter für Cloud Plattformen ausgezeichnet.

Die Enterprise Cloud der IONOS ist die „Cloud – Made in Germany“ mit selbstentwickelter, datenschutzkonformer IaaS-Plattform für Unternehmen, Systemhäuser/-integratoren und Managed Service Provider. Sie ist flexibel skalierbar und bietet kostenfreien 24/7-Support durch qualifizierte Systemadministratoren. Im laufenden Betrieb kann die Kapazität aller Komponenten dank Live Vertical Upscaling an den aktuellen Bedarf angepasst werden.

Die 1&1 IONOS SE entstand 2018 aus dem Zusammenschluss von 1&1 Internet mit dem Berliner IaaS-Anbieter ProfitBricks und ist Teil der börsennotierten United Internet AG.

Weitere Informationen: <https://www.ionos.de>

## Kontakt

1&1 IONOS SE  
Büro Berlin  
Greifswalder Straße 207  
10405 Berlin, Germany

Telefon: +49 30 57700-840  
Telefax: +49 30 57700-8598  
E-Mail: [enterprise-cloud@ionos.de](mailto:enterprise-cloud@ionos.de)  
Website: <https://www.ionos.de>

## Copyright

Die Inhalte des E-Books wurden mit größter Sorgfalt erstellt. Für Richtigkeit, Vollständigkeit und Aktualität keine Gewähr.

© 1&1 IONOS SE, 2020

Alle Rechte vorbehalten – einschließlich der, welche die Vervielfältigung, Bearbeitung, Verbreitung und jede Art der Verwertung der Inhalte dieses Dokumentes oder Teile davon außerhalb der Grenzen des Urheberrechtes betreffen. Handlungen in diesem Sinne bedürfen der schriftlichen Zustimmung durch 1&1 IONOS SE. 1&1 IONOS SE behält sich das Recht vor, Aktualisierungen und Änderungen der Inhalte vorzunehmen.